

# iPrint: Vom Mobilgerät drucken

Mit **iPrint** stellt das Rechenzentrum einen Dienst bereit, der es Ihnen erlaubt die Multifunktionskopierer an der Hochschule Fulda zum Drucken zu verwenden. Ein Druckauftrag kann von Ihrem PC, Notebook, Smartphone oder Tablet bequem an den iPrint-Drucker gedruckt und anschließend an einem beliebigen Multifunktionsgerät abgeholt werden.

Der im Rechenzentrum betriebene iPrint Server kennt bereits alle wichtigen Drucker/Kopierer an der Hochschule Fulda. An Ihrem PC/Notebook muss lediglich ein einziger neuer Drucker (der iPrint Server) hinzugefügt werden.

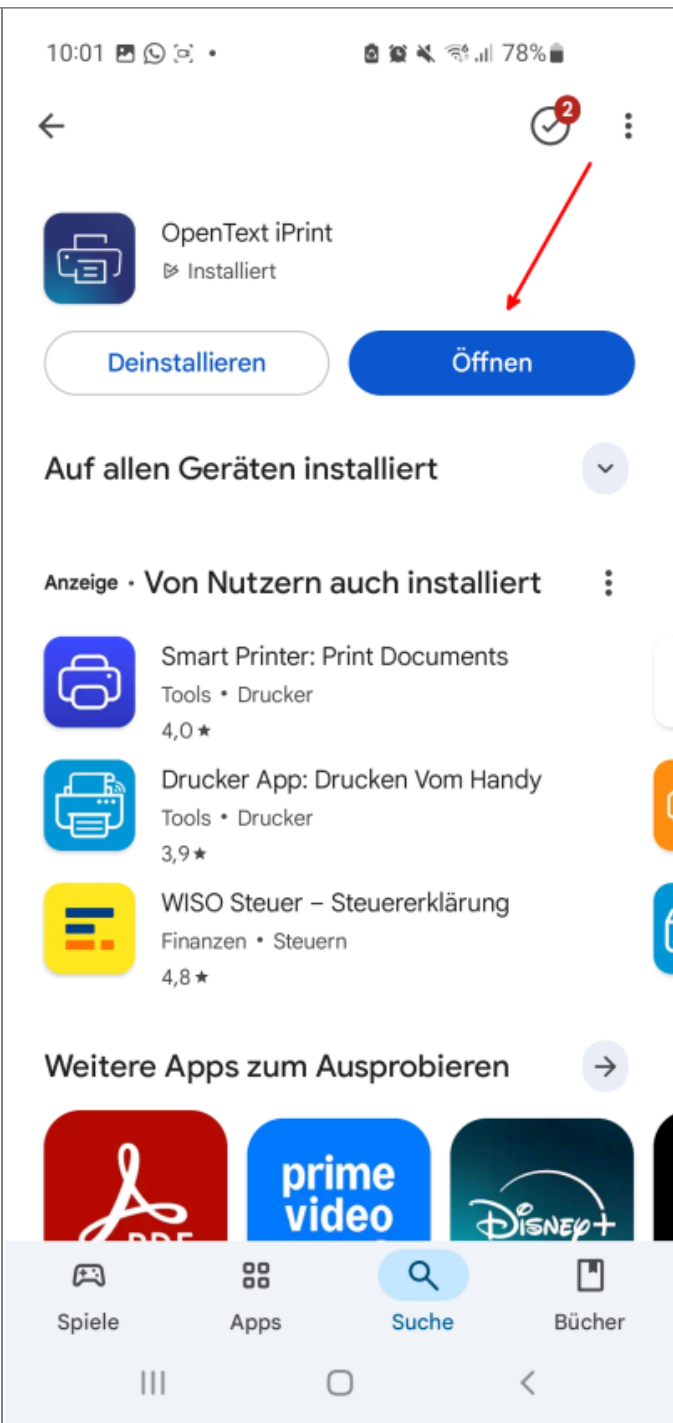
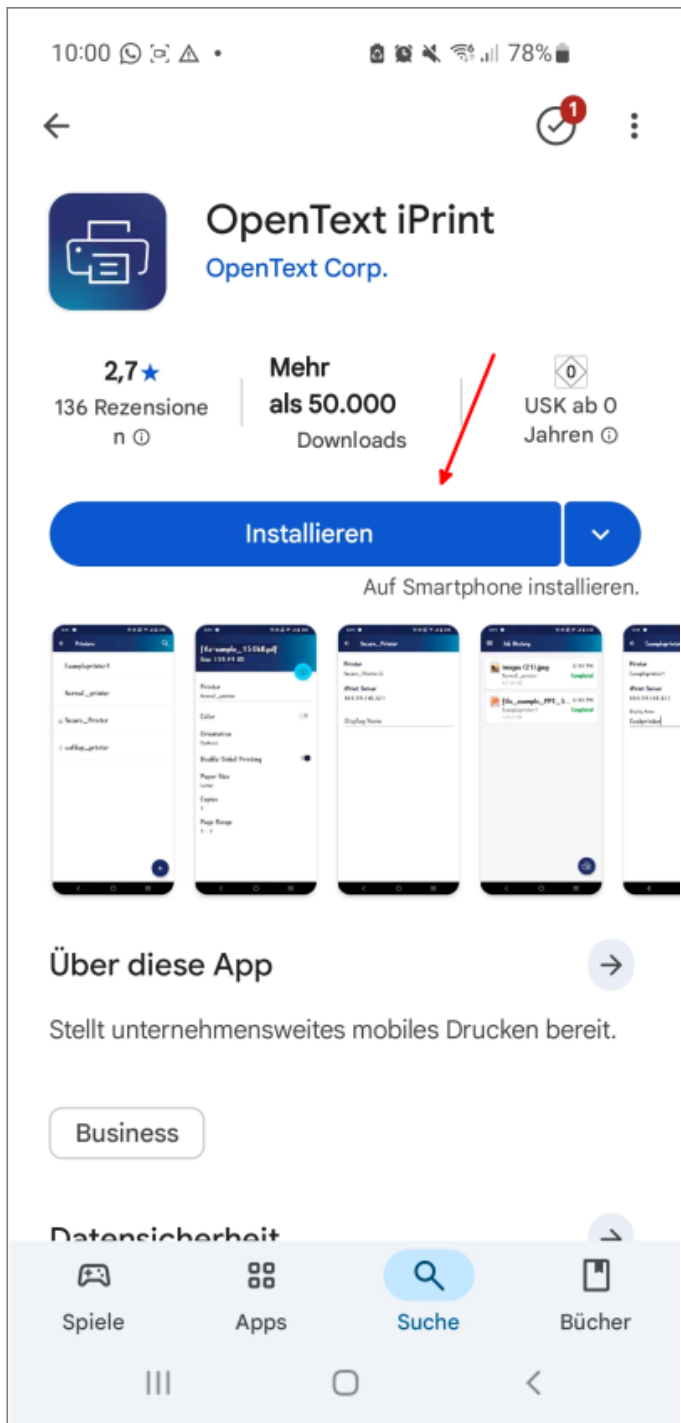
Anleitungen für die verschiedenen Betriebssysteme finden Sie nachfolgend.

1. [Android](#)
2. [iOS](#)

Für Android wird die App **OpenText iPrint** im Google Playstore bereitgestellt, mit der Sie den iPrint Server als Drucker auf Ihrem Android Smartphone oder Tablet hinzufügen können.

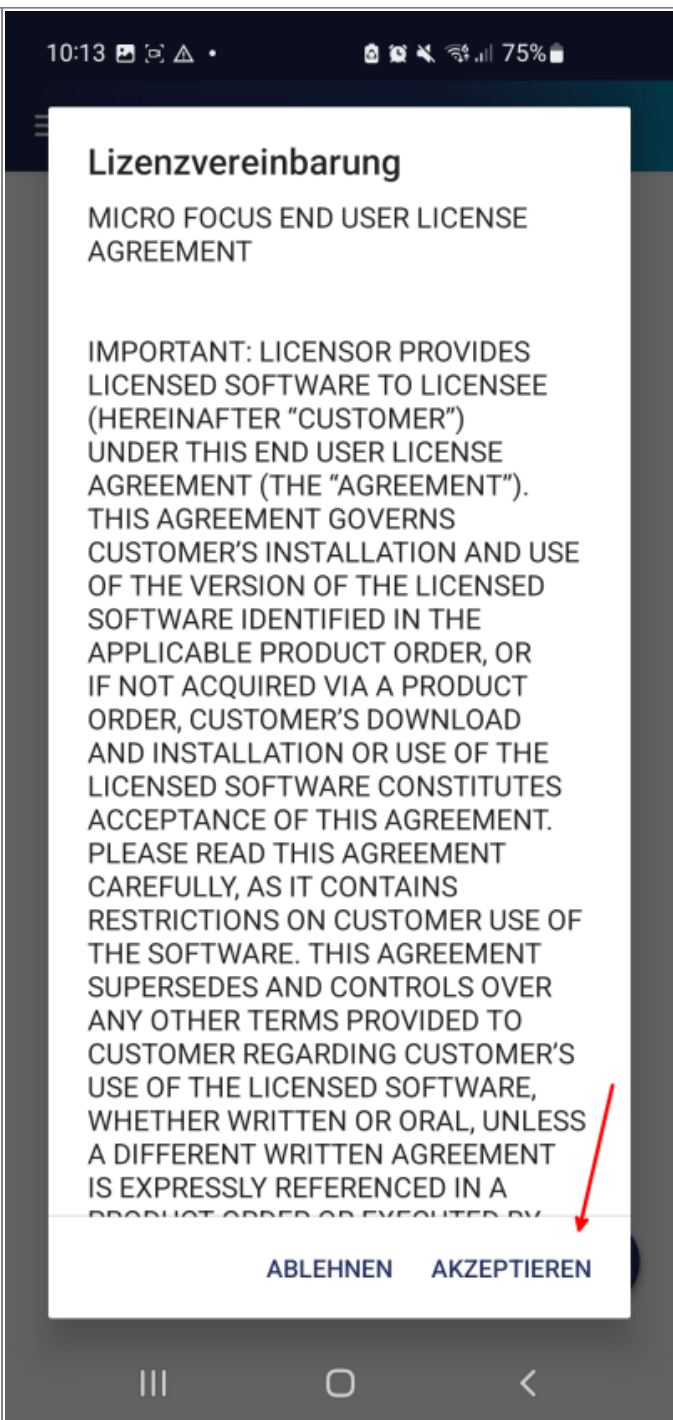
## Installation der App

Öffnen Sie den Google Playstore und suchen Sie nach „OpenText iPrint“, oder verwenden Sie diesen [Link zum Playstore](#). Klicken Sie anschließend auf **Installieren**, um die App auf Ihrem Gerät zu installieren.



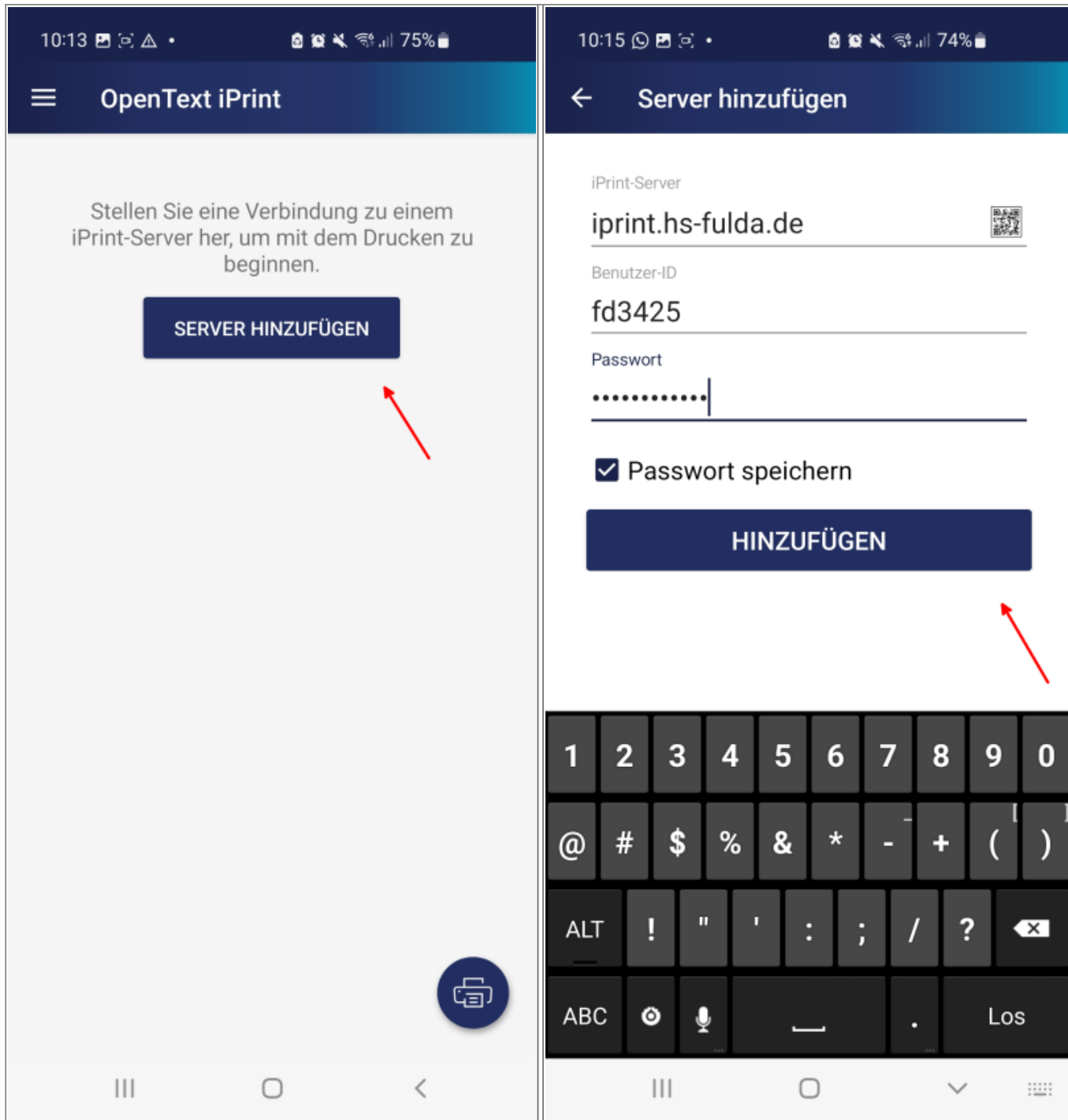
### Installation des Druckers

Öffnen Sie die zuvor installierte App **iPrint**. Die Kurzeinführung können Sie sich durchlesen, oder auch einfach überspringen. Anschließend muss die Lizenzvereinbarung bestätigt werden.



Klicken Sie nun auf **Server hinzufügen** um den iPrint Drucker auf Ihrem Gerät hinzuzufügen. In der folgenden Maske werden die Adresse des Druckservers, sowie Ihre Anmeldedaten (fd-Nummer und zugehöriges Passwort) abgefragt.

Als Druckserver verwenden Sie bitte **iprint.hs-fulda.de**.

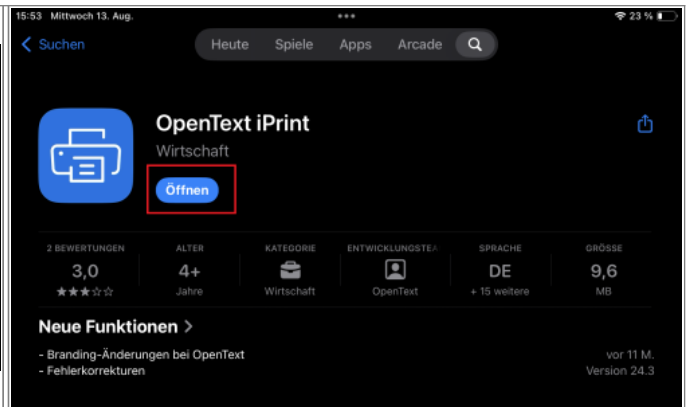


Nach einem Klick auf **Hinzufügen** ist die Einrichtung abgeschlossen und Sie können den iPrint Drucker verwenden.

Für iPhones und iPads wird die App **OpenText iPrint** im Appstore bereitgestellt, mit der Sie den iPrint Server als Drucker hinzufügen können.

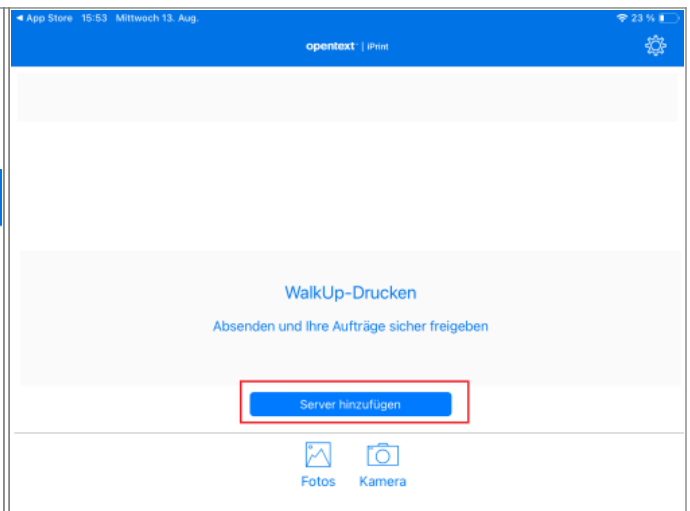
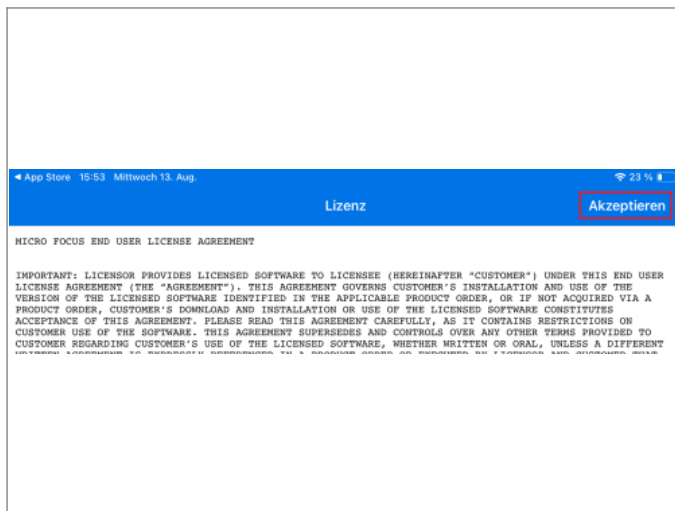
### Installation der App

Öffnen Sie den Appstore und suchen Sie nach „OpenText iPrint“. Klicken Sie anschließend auf **Laden** und im folgenden Fenster auf **Installieren**. Unter Umständen müssen Sie die Installation durch Eingabe ihres Apple-ID Passwortes bestätigen.



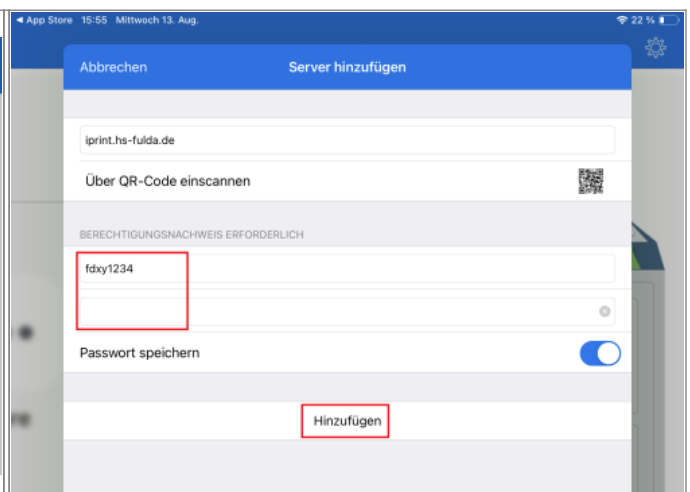
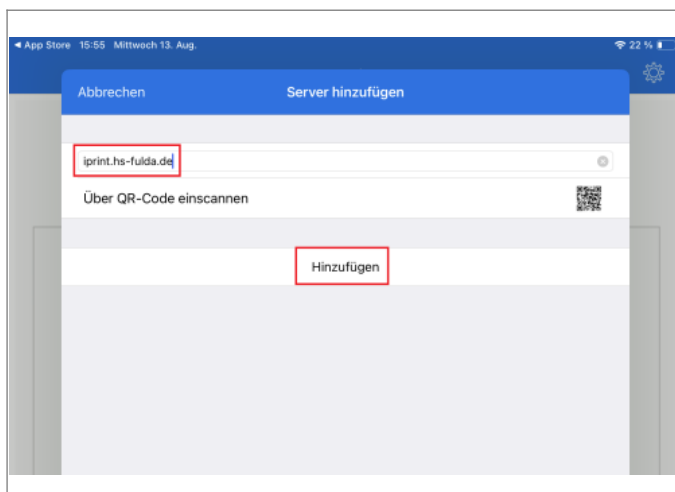
## Installation des Druckers

Öffnen Sie die zuvor installierte App **iPrint** und bestätigen Sie die Lizenzvereinbarung. Klicken Sie nun auf **Server hinzufügen** um den iPrint Drucker auf Ihrem Gerät hinzuzufügen.



In der folgenden Maske wird zunächst die Adresse des Druckers abgefragt. Verwenden Sie hier bitte **iprint.hs-fulda.de**.

Durch einen Klick auf **Hinzufügen** wird die Maske um Eingabefelder für Ihre Benutzerdaten (fd-Nummer und zugehöriges Passwort) erweitert. Tragen Sie ihre Benutzerdaten ein und klicken Sie erneut auf **Hinzufügen**.



Nach einem Klick auf **Hinzufügen** ist die Einrichtung abgeschlossen und Sie können den iPrint Drucker verwenden.

From:

<https://dev.doku.rz.hs-fulda.de/> - **Rechenzentrum**

Permanent link:

<https://dev.doku.rz.hs-fulda.de/doku.php/docs:print2follow:iprintmobile>

Last update: **20.10.2025 11:30**

