

# E-Mail auf dem Desktop

Auf Ihrem Desktop-PC oder Notebook haben Sie die Möglichkeit, die E-Mails Ihrer Hochschul-E-Mail Adresse mit einem E-Mail-Client wie Mozilla Thunderbird oder Microsoft Outlook abzurufen. Dies hat einige Vorteile, etwa dass Ihre E-Mails auch verfügbar sind, wenn Sie gerade keine Internetverbindung haben, oder dass die Suche in Ihrem Postfach etwas schneller ist. Im folgenden finden Sie Konfigurationsbeispiele für die verbreitetsten E-Mail-Clients.

Falls Sie keinen E-Mail Client verwenden möchten, steht Ihnen natürlich auch unser [Webmail-Zugang](#) zur Verfügung.

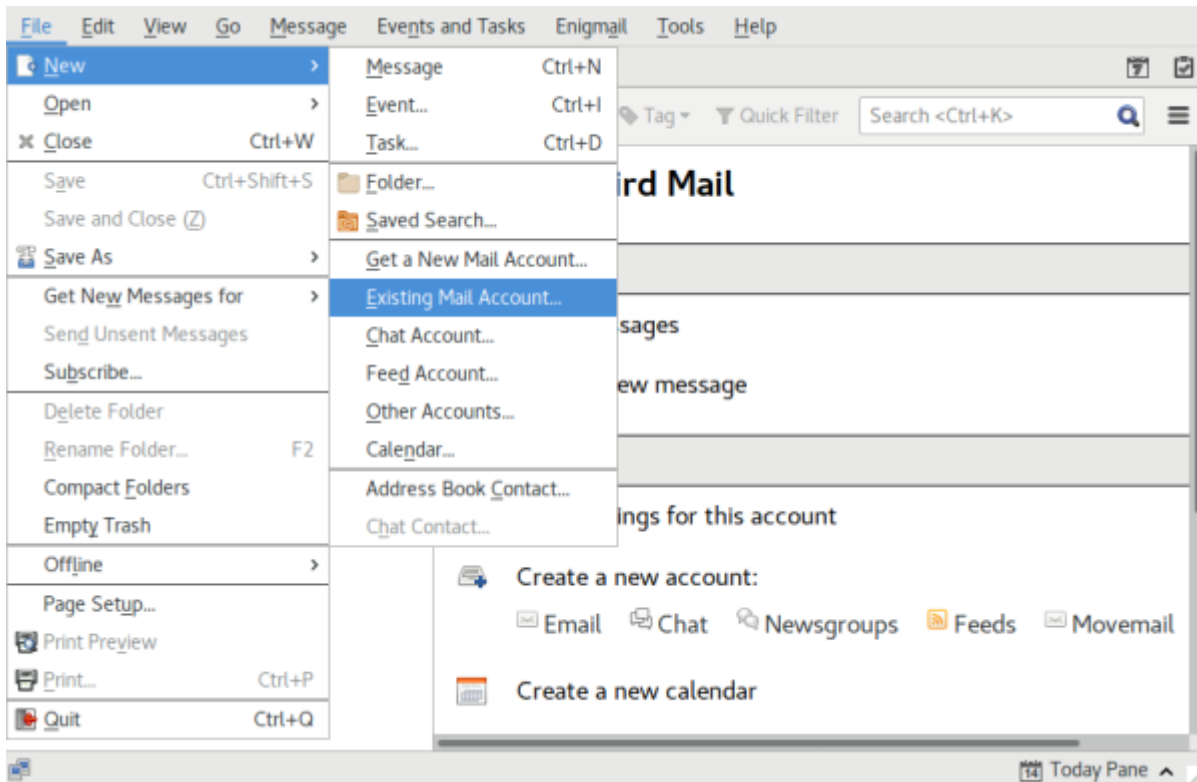
1. [Thunderbird](#)
2. [Outlook](#)
3. [Windows 10](#)
4. [macOS](#)

## Thunderbird installieren

Falls noch nicht geschehen, laden Sie Mozilla Thunderbird herunter und installieren Sie diesen. Die aktuelle Version von Mozilla Thunderbird erhalten Sie [hier](#).

## E-Mail Konto einrichten

Wenn Sie Thunderbird bereits nutzen klicken Sie auf den fettgedruckten Namen eines ihrer Konten und wählen Sie dann auf der rechten Seite unter **Neues Konto erstellen: E-Mail** aus. Alternativ wählen Sie im Menü **Datei - Neu - Existierende Mailadresse**.



Tragen Sie in das nun sichtbare Fenster Ihren Namen, Ihre Hochschul-E-Mail-Adresse und Ihr Passwort ein. Es handelt sich um das Passwort zu Ihrer fd-Nummer. Klicken Sie anschließend auf **Weiter**.

A screenshot of the Thunderbird account creation dialog box. It contains three input fields: 'Your name:' with the text 'Manja Muster', 'Email address:' with the text 'nja.muster@FB.hs-fulda.de', and 'Password:' with a masked password represented by ten black dots. Below the password field is a checked checkbox labeled 'Remember password'. At the bottom of the dialog are three buttons: 'Get a new account', 'Cancel', and 'Continue'.

Überprüfen Sie im folgenden Fenster ob Thunderbird die Einstellungen korrekt erkannt hat und korrigieren Sie diese, falls nötig.

Wählen Sie als Posteingangsserver **IMAP**, die Server-Adresse **mail.hs-fulda.de**, den Port **993**, den Verschlüsselungstyp **SSL/TLS** und die Authentifizierung mittels **Normal password**. Das Passwort und die E-Mails werden durch die Verwendung von SSL/TLS verschlüsselt übertragen.

Wählen Sie als Postausgangsserver **SMTP**, die Server-Adresse **smtp.hs-fulda.de**, den Port **587**, den Verschlüsselungstyp **STARTTLS** und die Authentifizierung mittels **Normal password**. Auch hier werden sowohl Passwort als auch E-Mails durch die Einstellung STARTTLS verschlüsselt übertragen.

Als Benutzername tragen Sie Ihre **fd-Nummer** ein.

The screenshot shows the Thunderbird 'Add New Account' dialog box. At the top, there are fields for 'Your name' (Manja Muster), 'Email address' (nja.muster@FB.hs-fulda.de), and 'Password' (masked with dots). A 'Remember password' checkbox is checked. Below this is a warning message: 'Thunderbird failed to find the settings for your email account.' The main configuration area is divided into 'Incoming' and 'Outgoing' sections. For Incoming, the protocol is 'IMAP', server hostname is 'mail.hs-fulda.de', port is '993', SSL is 'SSL/TLS', and authentication is 'Normal password'. For Outgoing, the protocol is 'SMTP', server hostname is 'smtp.hs-fulda.de', port is '587', SSL is 'STARTTLS', and authentication is 'Normal password'. At the bottom, there are fields for 'Username: Incoming' and 'Outgoing', both containing 'fd-Number'. Buttons at the bottom include 'Get a new account', 'Advanced config', 'Cancel', 'Re-test', and 'Done'.

Sobald Sie die Konfiguration abschließen wird das E-Mail Konto in Thunderbird angezeigt und kann verwendet werden.

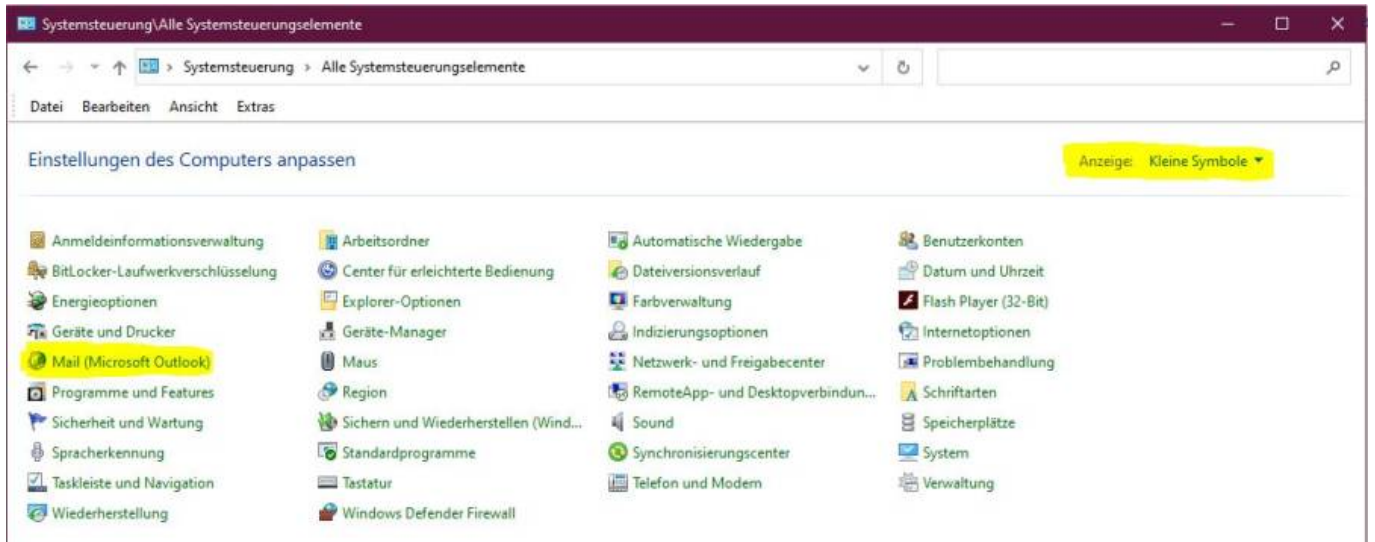
Das neue kostenlose Microsoft Outlook, das Mail in Windows ersetzt, darf nicht verwendet werden, da dieses die Zugangsdaten Benutzername und Passwort, sowie E-Mails, Termine und Kontakte an Microsoft weiterleitet.

## Microsoft Outlook installieren

Falls noch nicht geschehen, laden Sie Microsoft Outlook herunter und installieren Sie es.

## E-Mail Konto einrichten

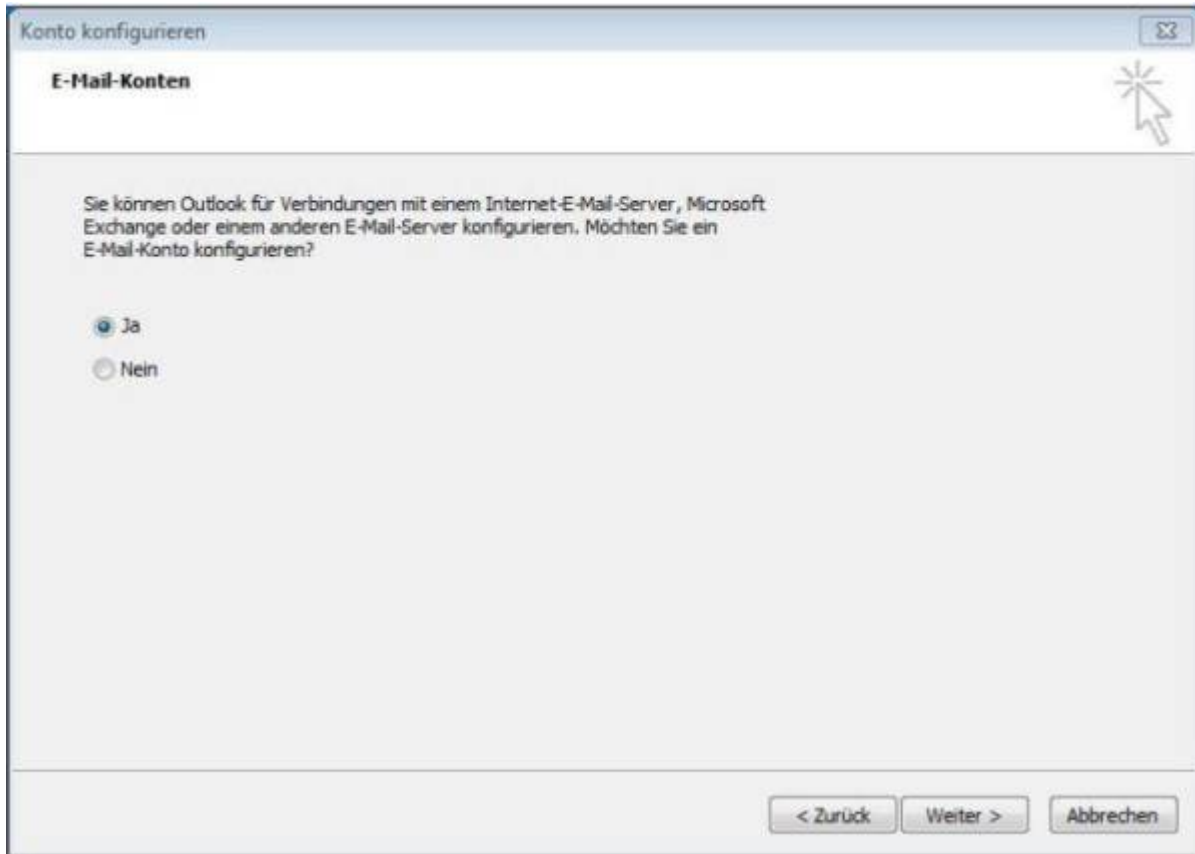
Öffnen Sie die Systemsteuerung und wählen Sie für die Anzeige: **Kleine Symbole**



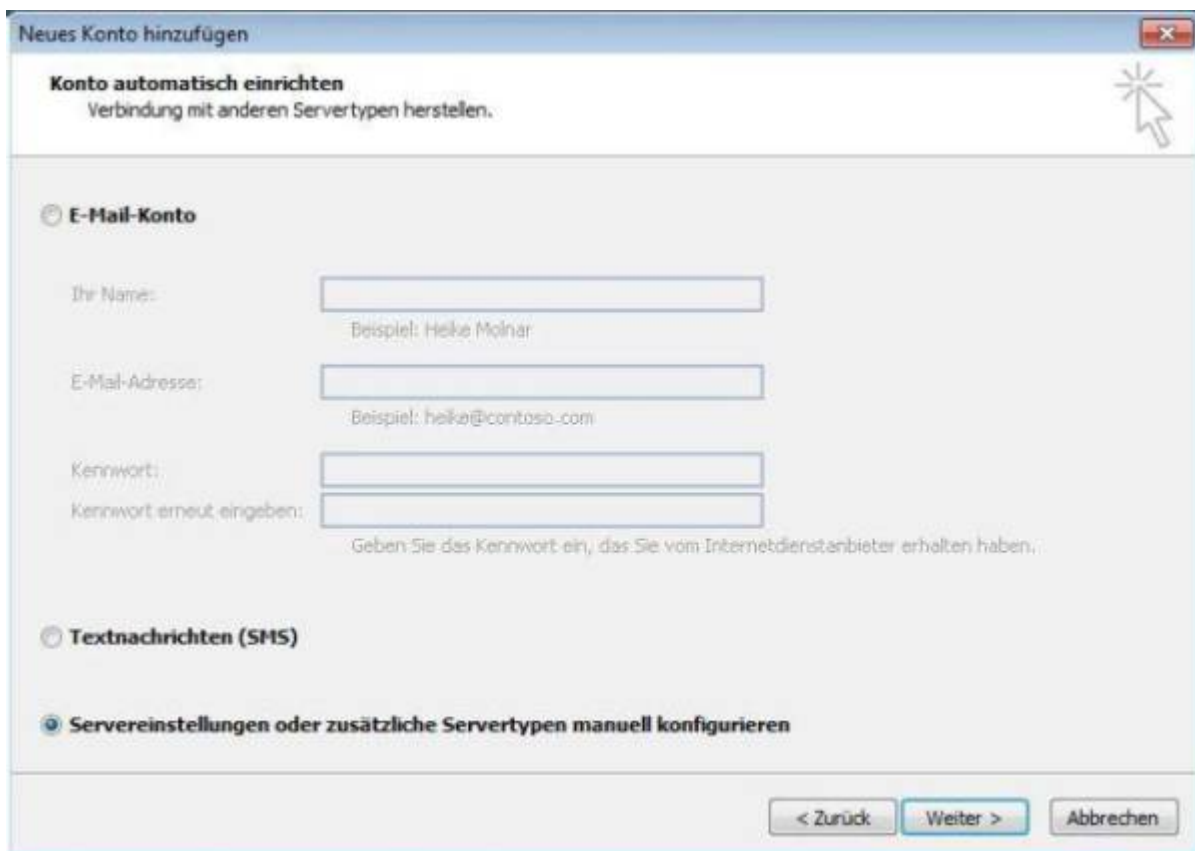
Wählen Sie **Mail (Microsoft Outlook)**, um ein neues Mailkonto zu erstellen



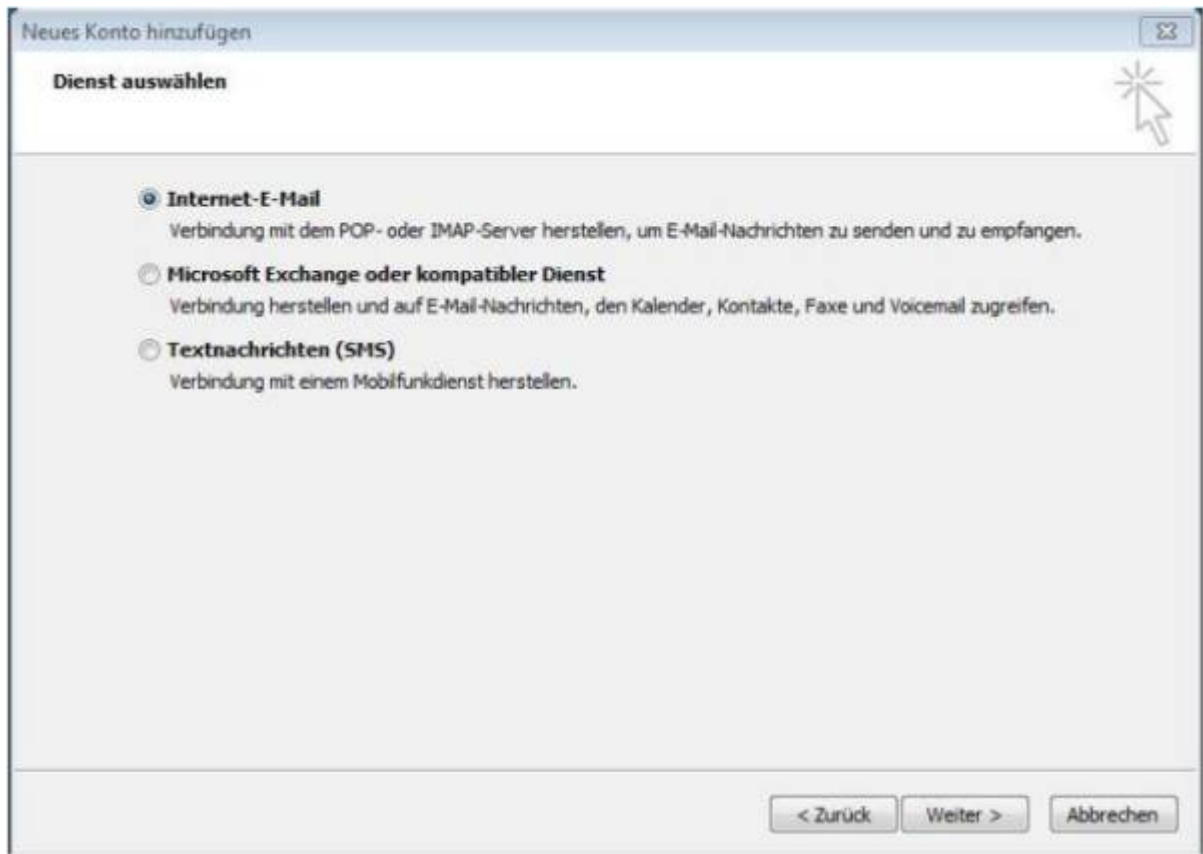
Wählen Sie **Hinzufügen** und geben Sie für das neue Profil einen Namen ein zB. Ihre E-Mail-Adresse



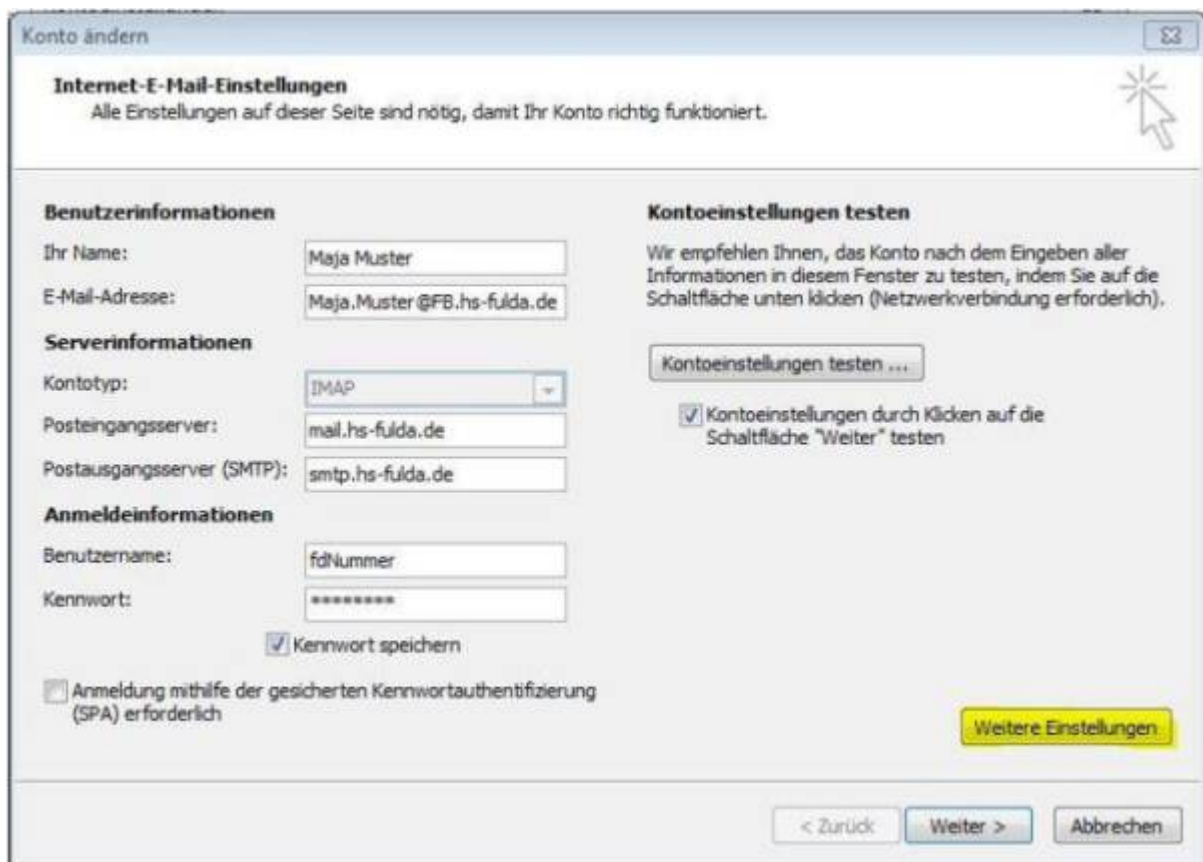
Wählen Sie **Ja** und klicken Sie auf **Weiter**



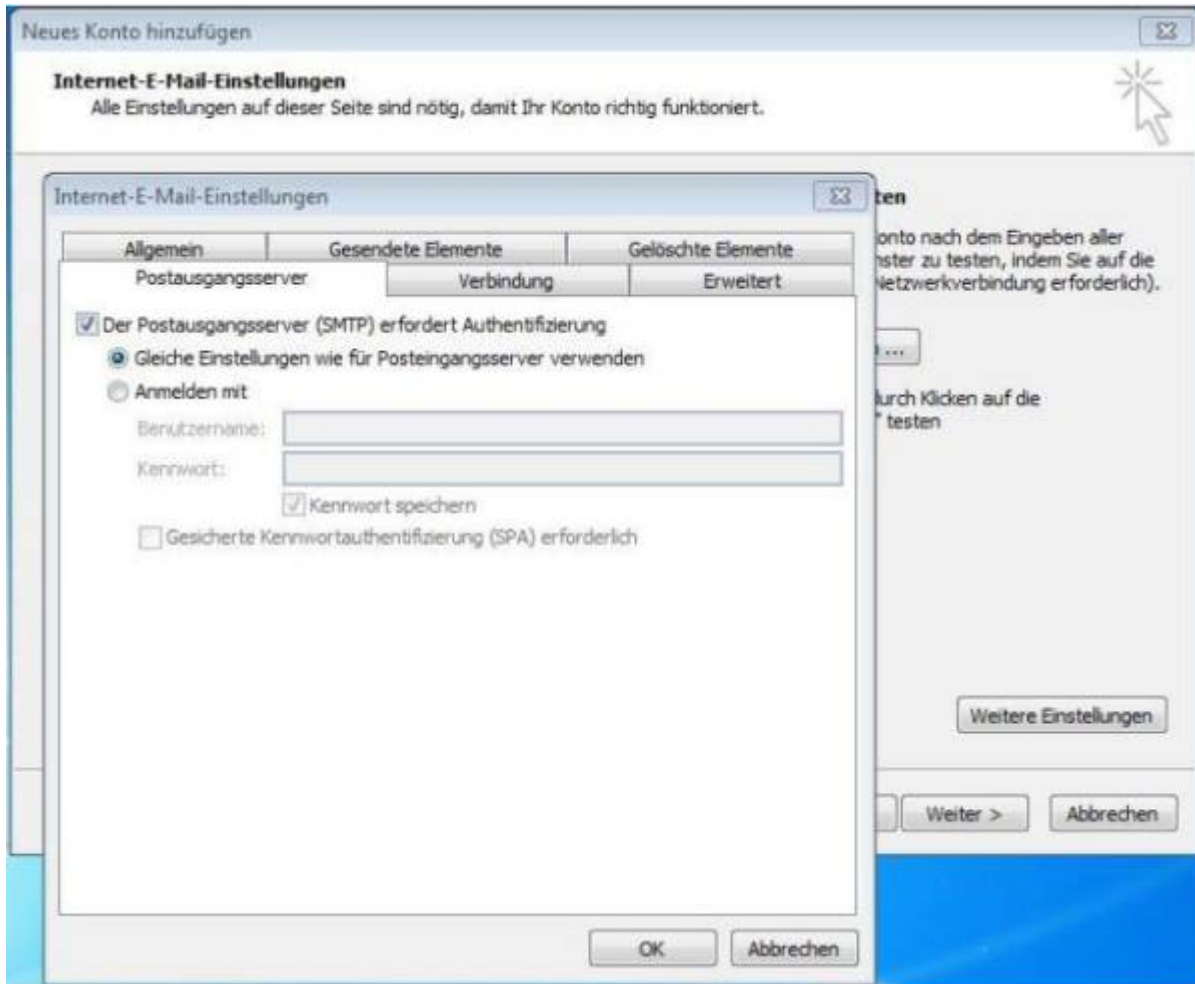
Wählen Sie **Servereinstellungen ... manuell konfigurieren** und **Weiter**



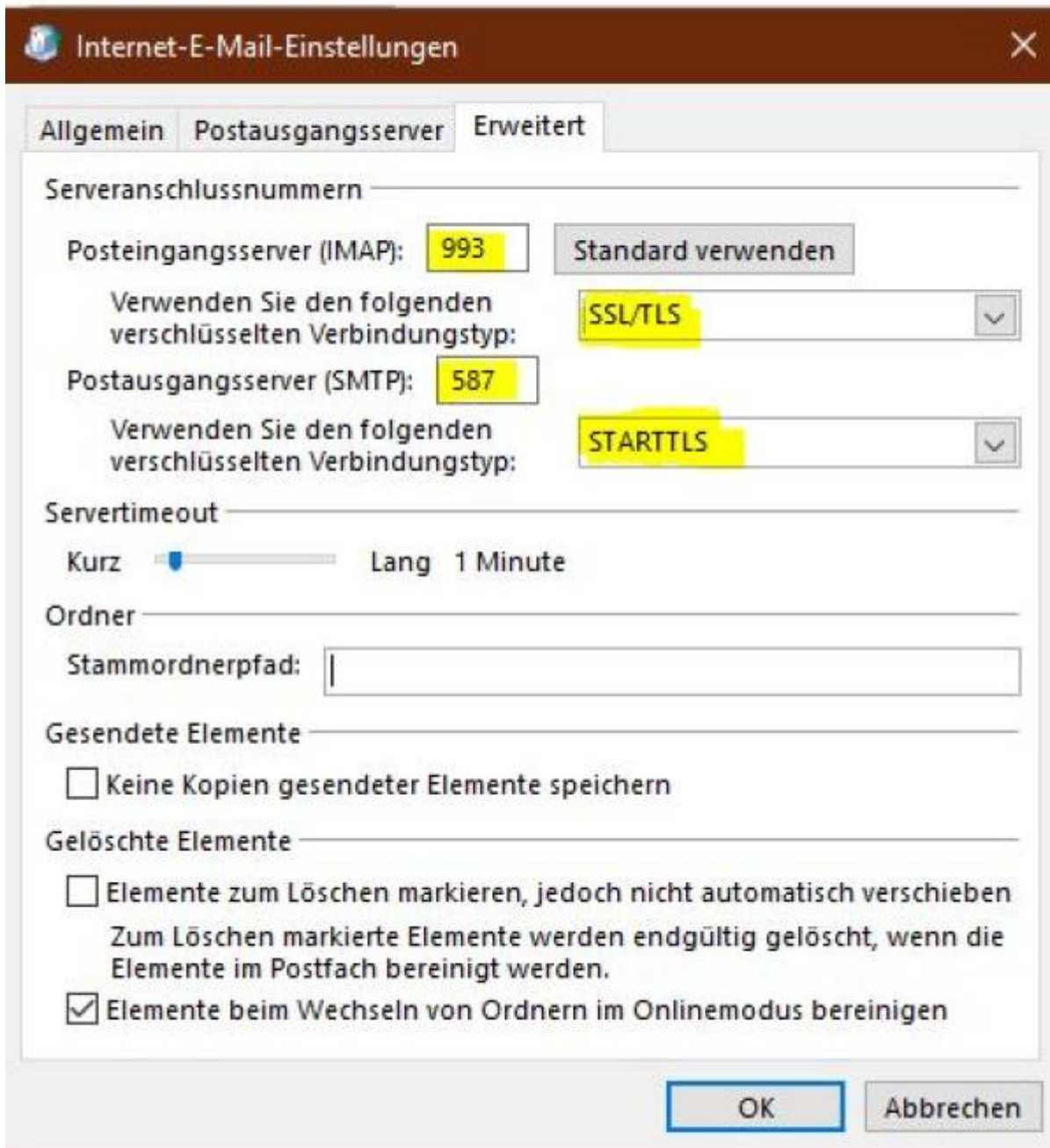
Wählen Sie **Internet-E-Mail** und **Weiter**



Füllen Sie bitte alle Felder mit Ihrem **Namen**, Ihrer **Hochschulmailadresse**, Ihrer **fdNummer** und Ihrem **Novell-Passwort**. Der Posteingangsserver ist: **mail.hs-fulda.de** und der Postausgangsserver heißt **smtp.hs-fulda.de** Dann klicken Sie bitte auf **Weitere Einstellungen**



Setzen Sie ein Häkchen vor **Der Postausgangsserver (SMTP) erfordert Authentifizierung** und wählen Sie **Gleiche Einstellungen wie für Posteingangsserver verwenden** und wählen Sie den Reiter **Erweitert**



Tragen Sie für den Posteingangsserver (IMAP) die Serveranschlusnummer **993** ein und wählen Sie als verschlüsselten Verbindungstyp **SSL/TLS** aus.

Tragen Sie für den Postausgangsserver (SMTP) die Serveranschlusnummer **587** ein und wählen Sie als verschlüsselten Verbindungstyp **STARTTLS** aus.

Klicken Sie auf **OK**, das kleine Fenster schließt sich.

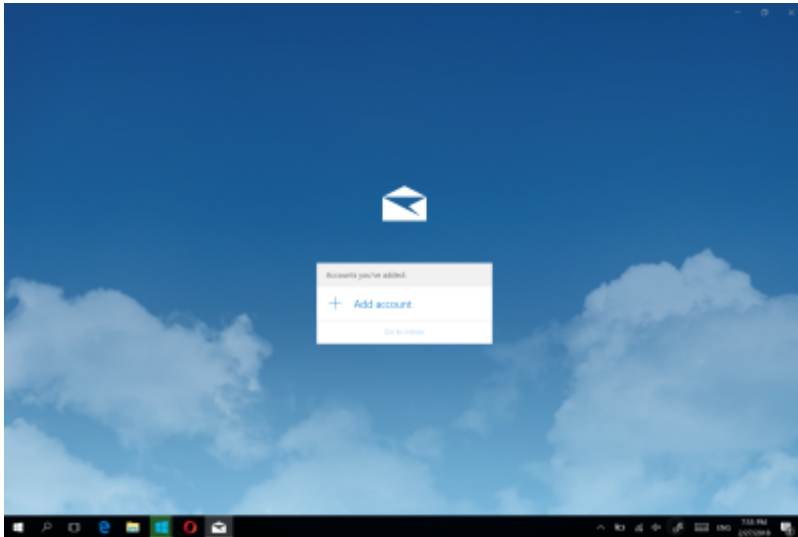
Klicken Sie dann auf **Weiter**. Outlook überprüft die Einstellungen automatisch. Wenn der Test erfolgreich verlaufen ist, **Schließen** Sie das Testfenster und klicken Sie auf **Fertigstellen**

Wenn Sie das Betriebssystem Windows 10 benutzen haben Sie die Möglichkeit das Standard-Mail-

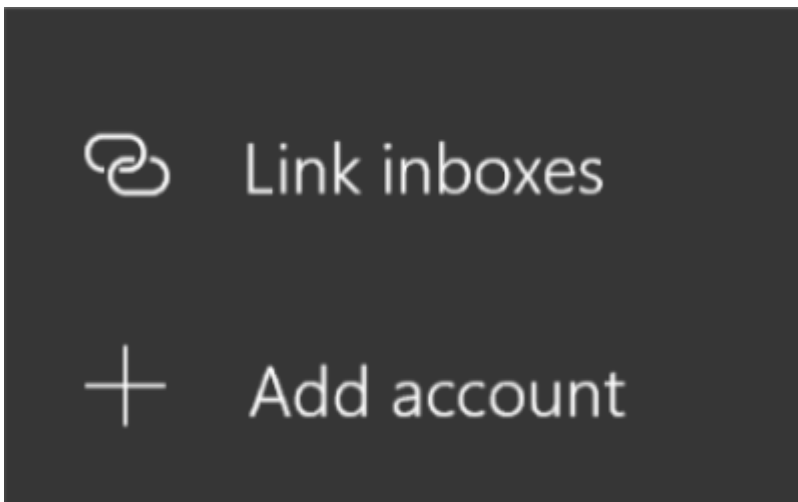
Programm des Betriebssystems zu nutzen. Sie finden es indem Sie in Ihrem Startmenü „Mail“ eingeben.

## Erstmalige Einrichtung

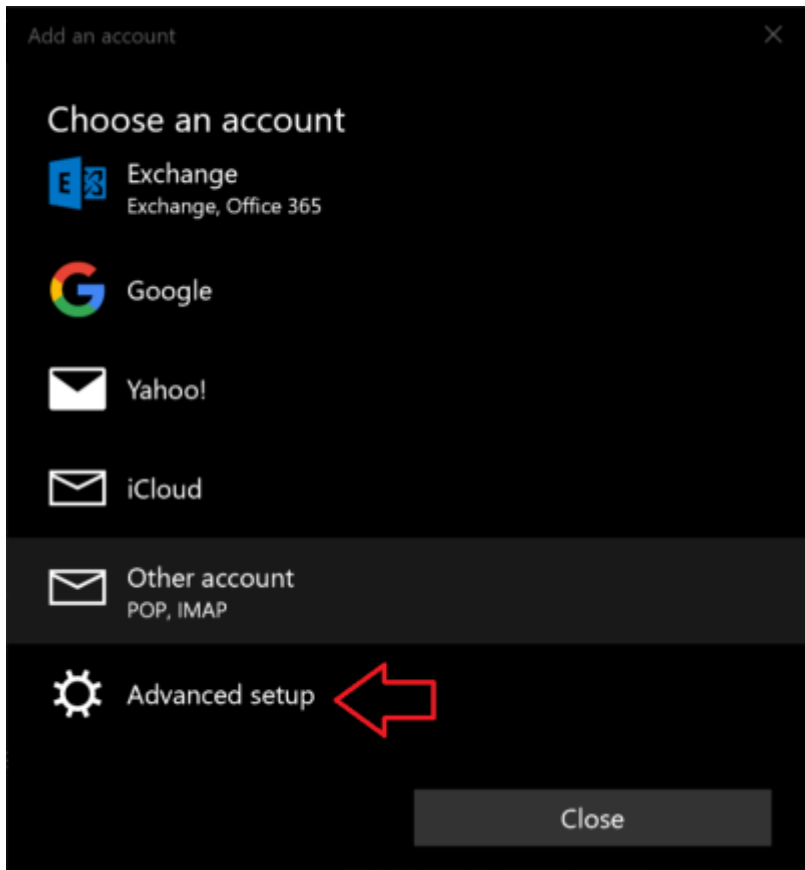
Sollten Sie das Programm zum ersten Mal nutzen finden Sie folgendes Fenster vor



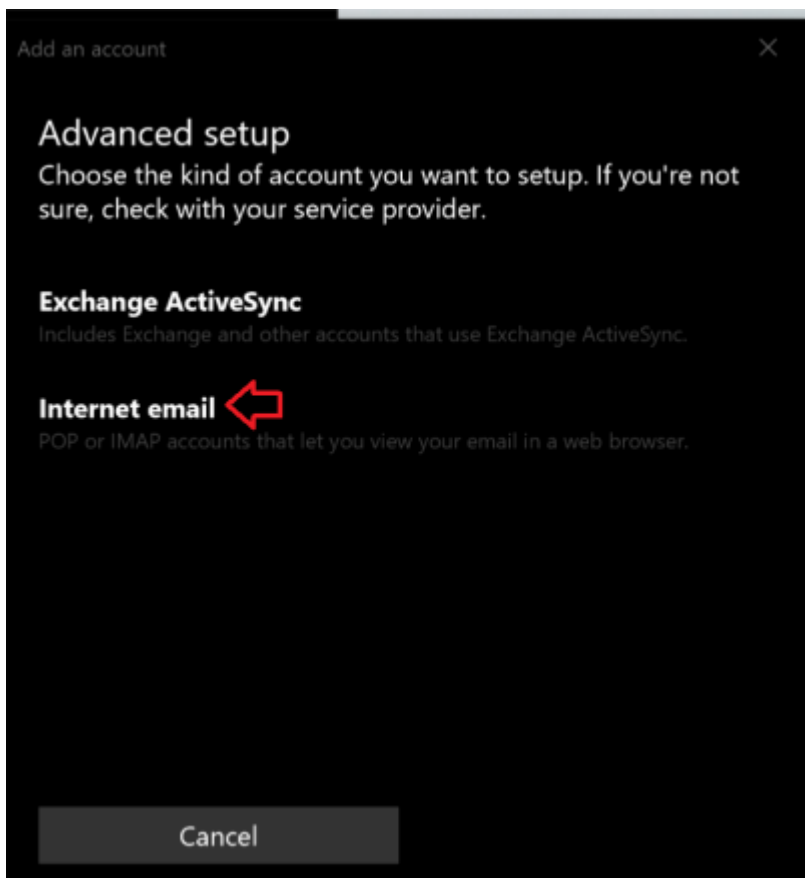
Fahren Sie fort mit „Add Account“:



Wählen Sie nun „Advanced Setup“.



Wählen Sie anschließend „Internet email“ aus.



Tragen Sie nun Ihre Daten wie folgt ein. Achten Sie darauf bei Account type IMAP4 auszuwählen.

Add an account

### Internet email account

Email address  
Vorname.Nachname@hs-fulda.de

User name  
fdxyz  
Examples: kevinc, kevinc@contoso.com, domain\kevinc

Password  
●●●●●●●●

Account name  
HS-Fulda

Send your messages using this name  
Ihr Name

Incoming email server  
mail.hs-fulda.de:993

Account type  
IMAP4

Outgoing (SMTP) email server  
smtp.hs-fulda.de:587

Outgoing server requires authentication

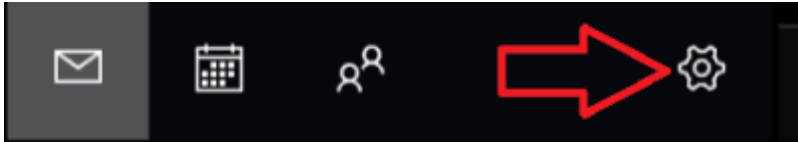
Cancel Sign in

Bestätigen Sie anschließend. Ihr Postfach ist nun eingerichtet.

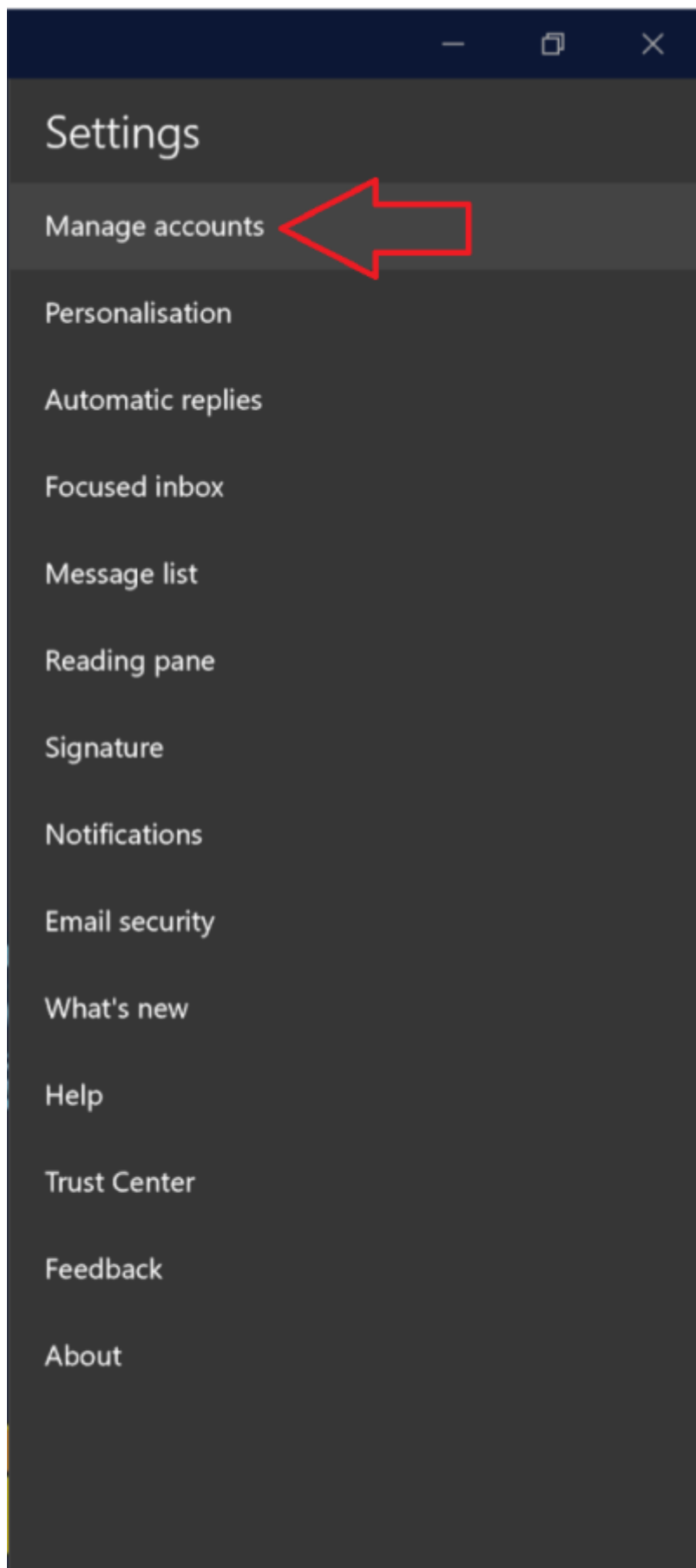
## Zusätzlichen Account hinzufügen

Sollten Sie das Programm bereits nutzen gehen Sie wie folgt vor.

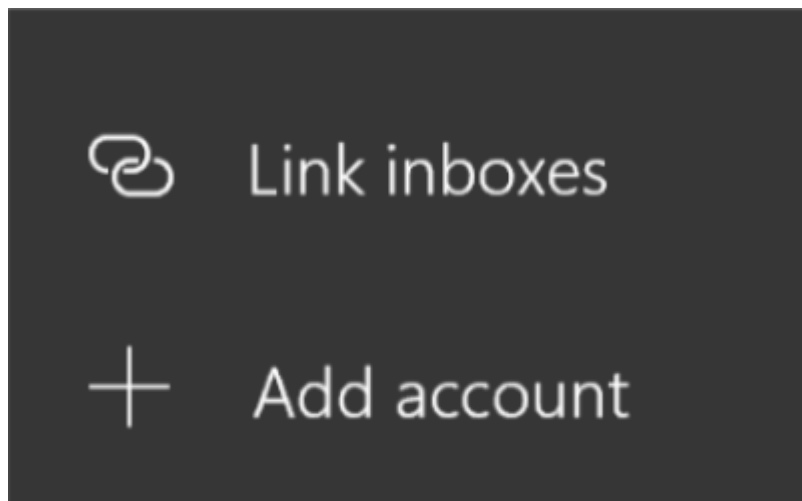
Öffnen Sie die Einstellungen im linken unteren Bereich des Fensters.



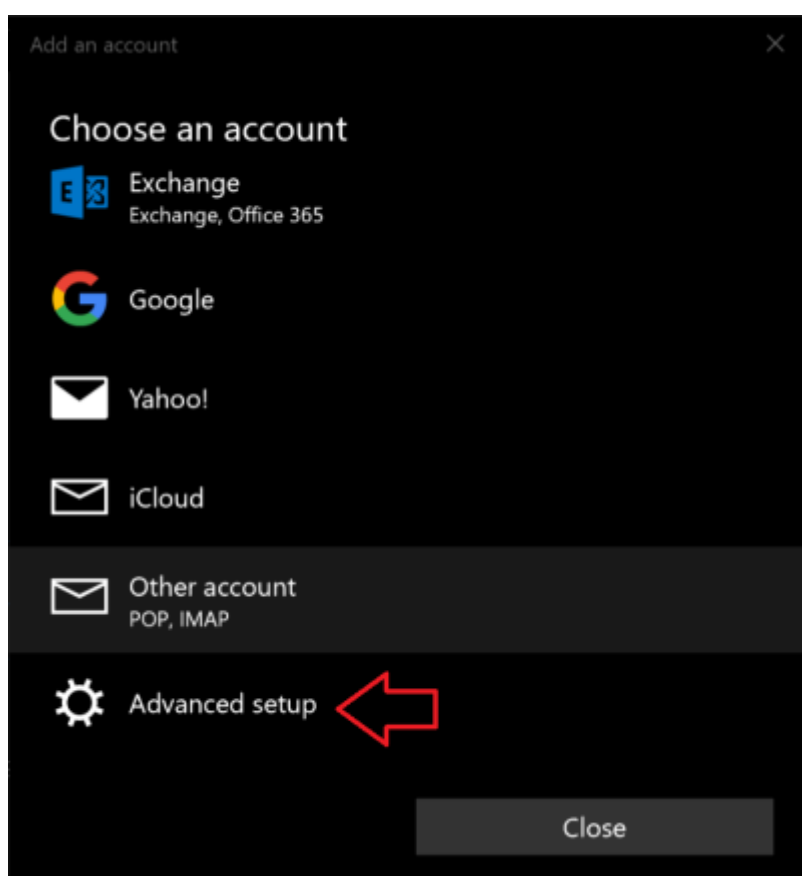
Wählen Sie nun im rechten Bereich des Fensters das Menü „Manage Account“.



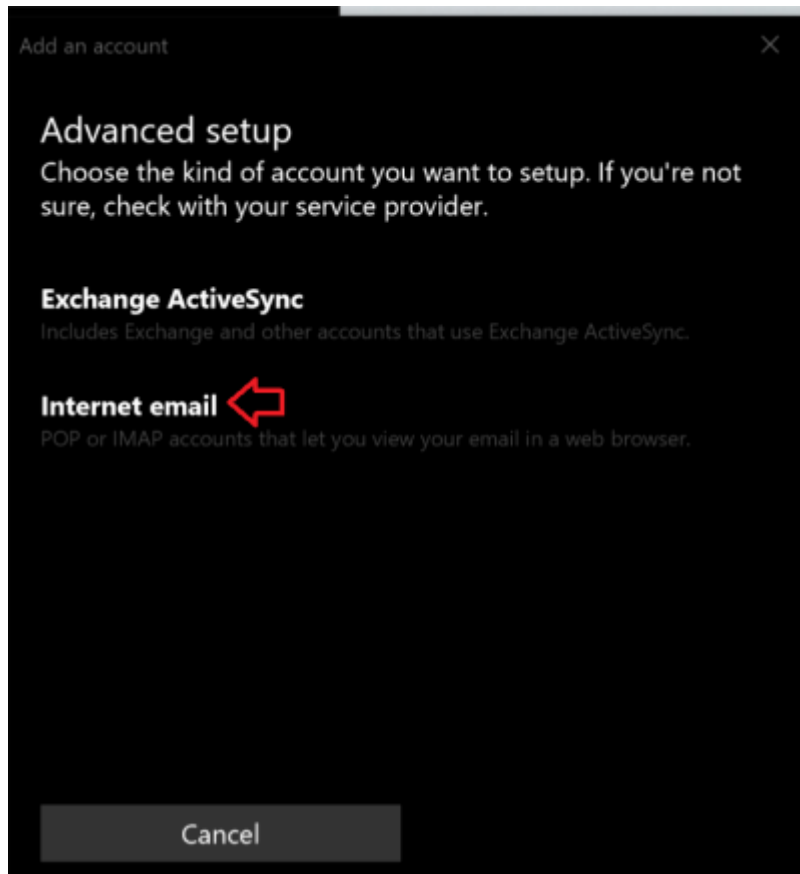
Dort finden Sie nun Ihre bereits vorhandenen E-Mail-Konten. Wählen Sie nun „Add account“.



Wählen Sie nun „Advanced Setup“.



Wählen Sie anschließend „Internet email“ aus.



Tragen Sie nun Ihre Daten wie folgt ein. Achten Sie darauf bei Account type IMAP4 auszuwählen.

Add an account

### Internet email account

Email address  
Vorname.Nachname@hs-fulda.de

User name  
fdxyz  
Examples: kevinc, kevinc@contoso.com, domain\kevinc

Password  
●●●●●●●●

Account name  
HS-Fulda

Send your messages using this name  
Ihr Name

Incoming email server  
mail.hs-fulda.de:993

Account type  
IMAP4

Outgoing (SMTP) email server  
smtp.hs-fulda.de:587

Outgoing server requires authentication

Cancel Sign in

Bestätigen Sie anschließend. Ihr Postfach ist nun eingerichtet.

**!Achtung! Dieser Dienst CalDAV/CardDAV ist nur für das Desktopbetriebssystem Apple MacOS supportet und kann bei der Nutzung mit anderen Programmen zB. Thunderbird oder iPhone-Kalender zu unerwünschten Effekten führen.**

Wir haben einen GroupWise-Kalenderserver, mit dem sich **Mac-Benutzer** über die Protokolle **CalDAV** und **CardDAV** mit den GroupWise Kalendern und Adressbüchern verbinden können. In Kombination mit **IMAP** und **SMTP** wird somit eine vollständige Lösung für Mac-Benutzer geboten. Das folgende Dokument enthält eine Anleitung zum Konfigurieren Ihres Mac für GroupWise.

**Anleitung mit Screenshots:** [macmailapp.pdf](#)

### **Kurzanleitung: Konfigurieren der Mac Mail App**

Stellen Sie vor dem Konfigurieren der Mac Mail App sicher, dass Sie die für IMAP und SMTP erforderlichen Informationen von Ihrem GroupWise Administrator erhalten haben. Diese stellen eingehende und ausgehende Email-Verbindungen für die Mac Mail App bereit.

1. Wählen Sie in der Mac Mail App **Mail > Account hinzufügen** aus.
2. Wählen Sie **Sonstiges E-Mail-Konto hinzufügen** aus.
3. Geben Sie Ihren vollständigen **Namen**, ihre **Hochschul-Email-Adresse** und das **Novell-Passwort** ein. Wenn Sie auf **Erstellen** klicken, wird ein Dialogfeld mit dem Hinweis angezeigt, dass der Account manuell konfiguriert werden muss. Klicken Sie auf **Weiter**.
4. Wählen Sie den Kontotyp **IMAP** aus. Geben Sie den IMAP-Server (**mail.hs-fulda.de**), Ihren Benutzernamen (**fdNummer**) und das Novell-Passwort an.
5. Geben Sie den SMTP-Server (**smtp.hs-fulda.de**), Ihren Benutzernamen (**fdNummer**) und das Novell-Passwort an. Klicken Sie auf **Erstellen**.

From:  
<https://dev.doku.rz.hs-fulda.de/> - **Rechenzentrum**

Permanent link:  
[https://dev.doku.rz.hs-fulda.de/doku.php/docs:email:anleitungen\\_windows](https://dev.doku.rz.hs-fulda.de/doku.php/docs:email:anleitungen_windows)

Last update: **04.12.2025 12:27**

